



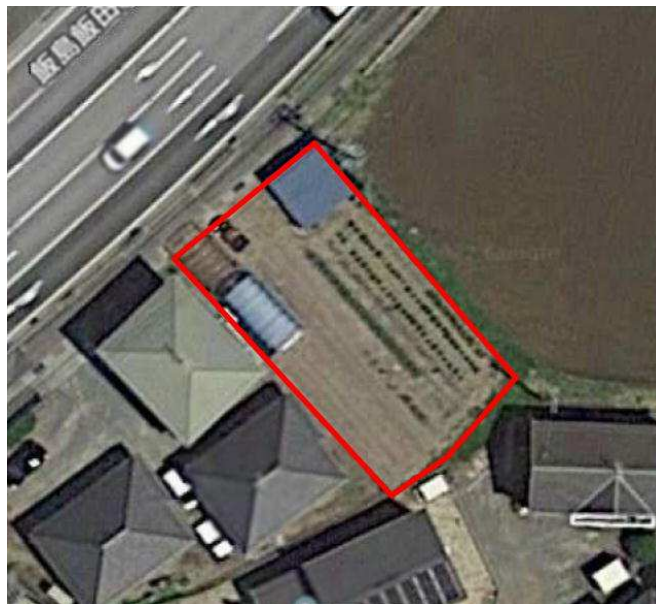
売地

利便性良好

| | |
|----|--------------------------------------|
| 所在 | 飯田市上郷黒田 |
| 交通 | JR桜町駅1.0km 徒歩13分 キラヤ0.3km 徒歩4分 |
| 学区 | 上郷小学校1.1km 徒歩14分 高陵中学校1.3km 徒歩13分 |

価格 **1,785** 169,100円/坪
万円

| | | | |
|-------|----------------------|------|-----------|
| 面積 | 349.00㎡/ 105.57坪 | | |
| 地目 | 田 (要農地転用) (現況 畑) | | |
| 権利 | 所有権 | | |
| 接道 | 北西側幅員22mの道路に接道 | | |
| 道路負担 | なし | | |
| 都市計画 | 無指定 建坪率 60% 容積率 100% | | |
| その他制限 | 飯田市景観条例 農地法 | | |
| 設備 | 飲用水 | 公営水道 | 汚水 公共下水道 |
| | 電気 | 中部電力 | 雑排水 公共下水道 |
| | ガス | LPガス | 雨水 浸透式 |
| 施設費用 | 上水道加入金 13mm77,000円 | | |
| | 下水道受益者負担金 ㎡/520円 | | |
| 物件番号 | U22-03-327 | 取引態様 | 媒介 |
| 媒介報酬 | 媒介手数料 655,050円 | | |
| 備考 | ■建築条件ありません | | |
| | ■現況有姿の引き渡し | | |



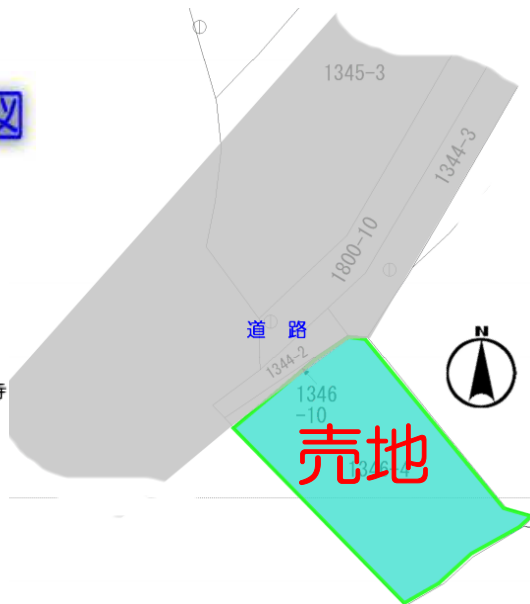
陽当たり良好

- ◇陽当たり良好、利便性良好
- ◇キラヤまで徒歩4分
- ◇上郷小学校まで徒歩14分
- ◇JR桜町駅まで徒歩13分
- ◇建築条件はありません



土地

現地案内図



No. 宅地建物取引業県知事免許(3)5152
(公社)長野県宅地建物取引業協会会員

ART HOUSE アートハウス 株式会社
0265-28-1010
090-1828-1125

〒395-0155 飯田市三日市場316-1
Web <https://arthouse-estate.com/>
mail arthouse@mis.janis.or.jp