



土地付中古住宅

所在	飯田市大瀬木
交通	飯田インター 車で12分
その他	キラヤ伊賀良店 車で11分 カインズ 車で17分

価格 **720 万円**

土地	面積	1,221.00㎡/ 369.35坪	
	地目	宅地 (現況 宅地)	
	権利	所有権	
	接道	西側の公道に接道	
	その他		

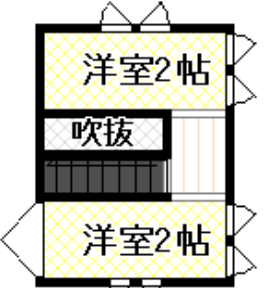
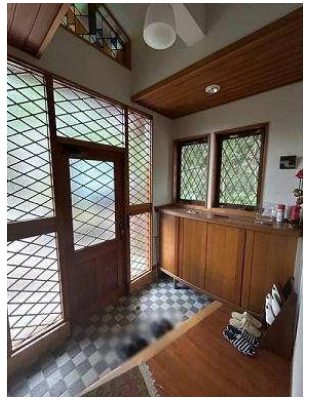
建物	面積	142.43㎡/ 43.08坪	
	積況	1階	139.94㎡ 42.33坪
		2階	8.83㎡ 2.67坪

物	構造	木造亜鉛メッキ鋼板葺き2階建て
	築年月	平成2年6月

制限・設備	都市計画	無指定 建坪率 60% 容積率 100%			
	その他制限	飯田市景観条例 土砂災害防止法			
	設備	飲用水	公営水道	汚水	合併浄化槽
		電気	中部電力	雑排水	合併浄化槽
	ガス	LPガス	雨水	浸透式	

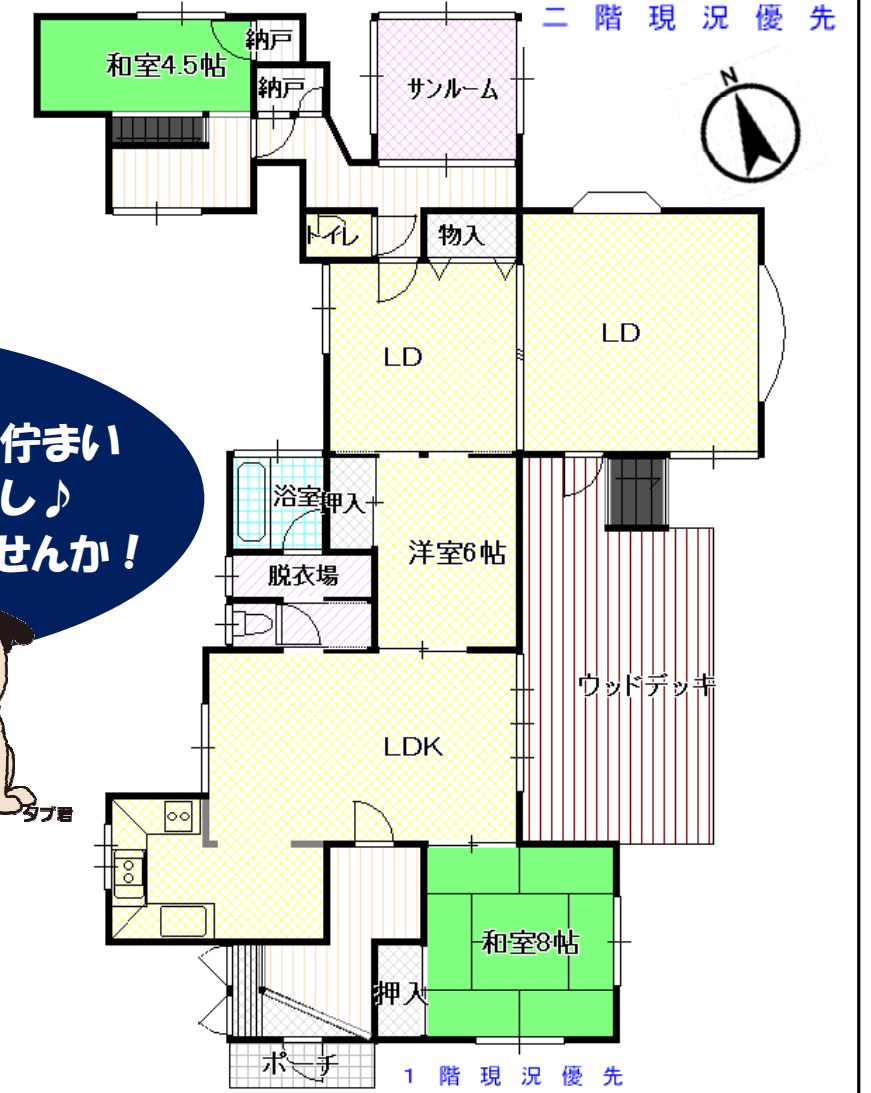
備考	物件番号	C23-07-403	取引態様	媒介
	媒介報酬	303,600円 (消費税込)		
	備考	■現況渡し ■内覧ご希望の方は事前にご連絡ください		

敷地広々、部屋数豊富！
別荘としてだけでなく、専用住宅としてもお勧めします



・標高約870mの沢城湖 飯田高原別荘地です
キャンプ、自然散策、釣り、ボートなど
森と湖に囲まれた自然を満喫できる別荘地です
・飯田インターから車で10分とアクセス良好です

現地案内図



No. 長野県知事免許(3)5152号
(公社)長野県宅地建物取引業協会会員

ART HOUSE アートハウス 0265-28-1010 090-1828-1125

〒395-0155 飯田市三日市場316-1
Web : https://arthouse-estate.com./
mail : arthouse@mis.janis.or.jp