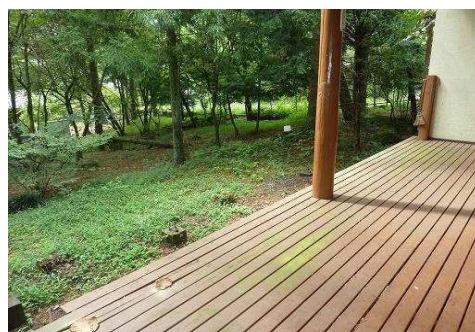




四季折々の自然に囲まれた飯田高原沢城湖別荘  
森の中の静かな佇まいです



自然豊かな飯田高原のイメージに合う広々リビングです  
陽当たりの良い明るいリビングはいつそう木のあたたかみを身近に感じます  
冬の飯田高原を快適に過ごせるよう、薪ストーブがあります♪  
リビング隣には ほっと落ち着く和室（8帖）もあります



リビングから続くウッドデッキ 飯田高原のさわやかな自然を身近に感じます  
楽しみ方が広がるプライベート空間です



お料理しやすく、家事導線がスムーズなコの字型キッチン  
収納も豊富です 来客時にも活躍します





# 土地付中古住宅

所在	飯田市大瀬木
交通	飯田インター 車で12分
その他	キRAY伊賀良店 車で11分 カインズ 車で17分

価格 **800 万円**

土地	面積	1,221.00㎡/ 369.35坪	
	地目	宅地 (現況 宅地)	
	権利	所有権	
	接道	西側の公道に接道	
その他			

建物	面積	142.43㎡/ 43.08坪	
	現況	1階	139.94㎡ 42.33坪
		2階	8.83㎡ 2.67坪
構造	木造亜鉛メッキ鋼板葺き2階建て		
築年月	平成2年6月		

制限・設備	都市計画	無指定 建坪率 60% 容積率 100%		
	その他	飯田市景観条例 土砂災害防止法		
	設備	飲用水	公営水道	汚水
電気		中部電力	雑排水	合併浄化槽
ガス		LPガス	雨水	浸透式

備考	物件番号	C23-07-403	取引態様	媒介
	媒介報酬	330,000円 (消費税込)		
備考	■現況渡し			
	■内覧ご希望の方は事前にご連絡ください			

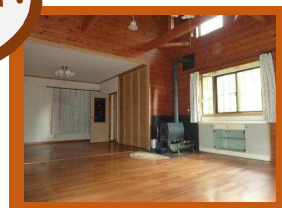


・標高約870mの飯田高原沢城湖別荘地です  
 森と湖に囲まれた自然を満喫できる別荘地  
 夏の涼しさもおすすめですが、冬の寒さも魅力です  
 広いリビング内には薪ストーブがあります♪  
 ・飯田インターから車で10分とアクセス良好です

飯田インター、飯田市街地からの  
 アクセスも良く、部屋数・収納豊富です！  
 専用住宅としてもおすすめします



部屋数豊富！



No. 長野県知事免許(4)5152号  
 (公社)長野県宅地建物取引業協会会員

ART HOUSE アートハウス 0265-28-1010 090-1828-1125

〒395-0155 飯田市三日市場316-1  
 Web : https://arthouse-estate.com/  
 mail : arthouse@mis.janis.or.jp