



土地付中古住宅

所在	飯田市龍江
交通	JR天竜峡駅0.7km 徒歩10分
その他	龍江小学校1.1km 徒歩14分 竜峡中学校1.5km 徒歩19分

価格 **380** 万円

土地	面積	126.40㎡/ 38.23坪	
	地目	宅地 (現況 宅地)	
	権利	所有権	
	接道	西側の公道に接道	
道路負担	なし		

建物	面積	86.11㎡/ 26.04坪	
	積況	1階	43.47㎡ 13.14坪
		2階	42.64㎡ 12.89坪
構造	木造瓦葺き2階建て		
築年月	築年月日 不詳 昭和58年増築		

制限・設備	都市計画	区域外	建坪率	-	容積率	-
	その他	飯田市景観条例 土砂災害防止法				
設備	飲用水	公営	汚水	公共下水		
	電気	中部電力	雑排水	公共下水		
	ガス	LPガス	雨水	浸透式		

備考	物件番号	C24-01-428	取引態様	仲介
	媒介報酬	330,000円 (消費税込)		
	備考			



- 陽当たり良好
- 閑静な住宅地
- JR天竜峡駅まで 徒歩10分

No. 長野県知事免許(4)5152号
(公社)長野県宅地建物取引業協会会員

ART HOUSE アートハウス 0265-28-1010 090-1828-1125

〒395-0155 飯田市三日市場316-1
Web : <https://arthouse-estate.com/>
mail : arthouse@mis.janis.or.jp

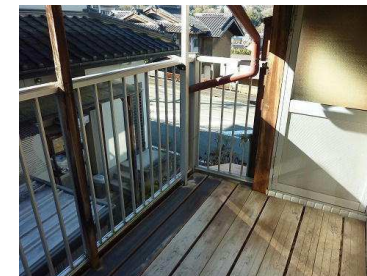


2階 ゆとりある4部屋で収納も豊富です 北側窓から見える眺望も良好です

JR天竜峡駅まで徒歩10分！ 利便性、眺望良好な住宅紹介です



トイレ（温水洗浄機付き）、洗面台、お風呂



うれしい納戸付きで収納豊富、ベランダもあります♪

防犯面でも安心な
モニター付きインターホン

リフォーム済みの玄関間、DK、和室の管理状態も良好です