



土地付中古住宅
飯田市羽場町

価格 **1,350** 万円

- ・陽当たり良好
- ・駐車場2台可能
(2023.3月カースペース新設)
- ・利便性良好 子育て環境良好
- ・閑静な住宅地 ・管理状態良好



物件詳細

- 所在/ 飯田市 羽場町二丁目
- 交通/ JR飯田駅1.6km 徒歩20分
- 土地面積/ 148.32㎡ 44.86坪
- 建物面積/ 105.58㎡ 31.93坪
- 築年/ 平成11年
- 権利/ 所有権
- 駐車/ 2台
- 取引形態/ 仲介
- 仲介手数料/ 511,500円



癒しの空間…
ここに約4坪の
中庭があります



土地付中古住宅 価格 **2,400** 万円
飯田市砂払町

- ・陽当たり良好 ・利便性良好
- ・駐車場2台可能
- ・子育て環境良好
- 丸山小学校まで徒歩12分



物件詳細

- 所在/ 飯田市 砂払町二丁目
- 交通/ JR飯田駅1.6km 徒歩20分
- 土地面積/ 162.25㎡ 49.08坪
- 建物面積/ 126.69㎡ 38.32坪
- 築年/ 平成27年
- 権利/ 所有権
- 駐車/ 2台
- 取引形態/ 仲介
- 仲介手数料/ 858,000円

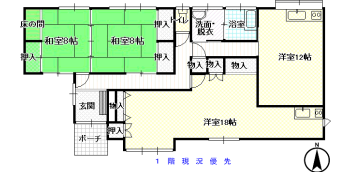


土地付中古住宅 価格 **530** 万円
飯田市伊豆木

- ・陽当たり良好 ・眺望良好
- ・三穂小学校まで徒歩4分

物件詳細

- 所在/ 飯田市 伊豆木
- 交通/ バス停三穂小学校下0.6km 徒歩8分
- 土地面積/ 302.67㎡ 91.55坪
- 建物面積/ 101.02㎡ 30.55坪
- 築年/ 昭和62年
- 権利/ 所有権 ○駐車/ 2台
- 取引形態/ 仲介
- 仲介手数料/ 240,900円



土地付中古住宅 価格 **1,880** 万円
飯田市下殿岡

- ・リフォーム済み物件
- ・利便性良好

物件詳細

- 所在/ 飯田市 下殿岡
- 交通/ 三日市場北バス停0.9km 徒歩12分
- 土地面積/ 248.00㎡ 75.02坪
- 建物面積/ 94.39㎡ 28.55坪
- 築年/ 平成8年
- 権利/ 所有権 ○駐車/ 4台
- 取引形態/ 仲介 ○仲介手数料/ 676,500円



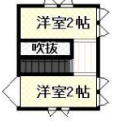
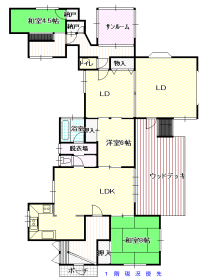
土地付中古住宅(別荘) 価格 **720** 万円
飯田市大瀬木

- ・標高約870m 沢城湖 飯田高原別荘地です
- ・キャンプ、釣りなど、森と湖に囲まれた自然を満喫できる別荘地です
- ・飯田インターからのアクセスも良く専用住宅としてもおすすめです



物件詳細

- 所在/ 飯田市 大瀬木 飯田高原
- 交通/ 中央道飯田インター 車で12分
- 土地面積/ 1221.00㎡ 369.35坪
- 建物面積/ 142.43㎡ 43.08坪
- 築年/ 平成2年
- 権利/ 所有権
- 駐車/ 3台
- 取引形態/ 仲介
- 仲介手数料/ 303,600円



借地権付中古住宅 価格 **400** 万円
飯田市松尾明

- ・陽当たり良好 ・管理状態良好
- ・広々敷地 部屋数・収納ともに豊富です
- ・利便性良好・駐車場3台可能



物件詳細

- 所在/ 飯田市 松尾明
- 交通/ JR伊那八幡駅0.9km 徒歩12分
- 土地面積/ 273.71㎡ 82.79坪
- 建物面積/ 167.27㎡ 50.59坪
- 築年/ 昭和62年
- 権利/ 土地:賃借権 建物:所有権
- 駐車/ 3台
- 取引形態/ 仲介
- 仲介手数料/ 198,000円



土地付中古住宅 価格 **1,400** 万円
飯田市鼎名古熊

- ・陽当たり良好! ・利便性良好
- ・敷地内の外構整備完了
- ・駐車4台可能

物件詳細

- 所在/ 飯田市 鼎名古熊
- 交通/ JR伊那八幡駅1.0km 徒歩13分
- 土地面積/ 297.54㎡ 90.00坪
- 建物面積/ 109.59㎡ 33.15坪
- 築年/ 昭和56年 ○権利/ 所有権 ○駐車/ 4台
- 取引形態/ 仲介 ○仲介手数料/ 528,000円

