



売地 陽当たり良好

所在	飯田市上郷別府B
交通	JR伊那上郷駅2.2km 徒歩28分
学区	上郷小学校2.0km 徒歩25分 高陵中学校2.4km 徒歩30分

価格 **650** 101,900円/坪
万円

面積	210.96㎡/ 63.81坪		
地目	宅地・雑種地 (現況 宅地)		
権利	所有権		
接道	南側の公道に接道		
道負担	無し		
都市計画	無指定 建坪率 60% 容積率 100%		
その他制限	飯田市景観条例 上郷リニア条例		
設備	飲用水	公営	汚水 公共下水
	電気	中部電力	雑排水 公共下水
	ガス	プロパン	雨水 浸透式
施設費用	上水道加入金 77,000円		
	下水道受益者負担金 520円/㎡		
物件番号	U19-12-281	取引態様	媒介
媒介報酬	媒介手数料 280,500円		
備考	■建築条件無し		
	■上記面積は計画面積である為、変更する場合があります。		

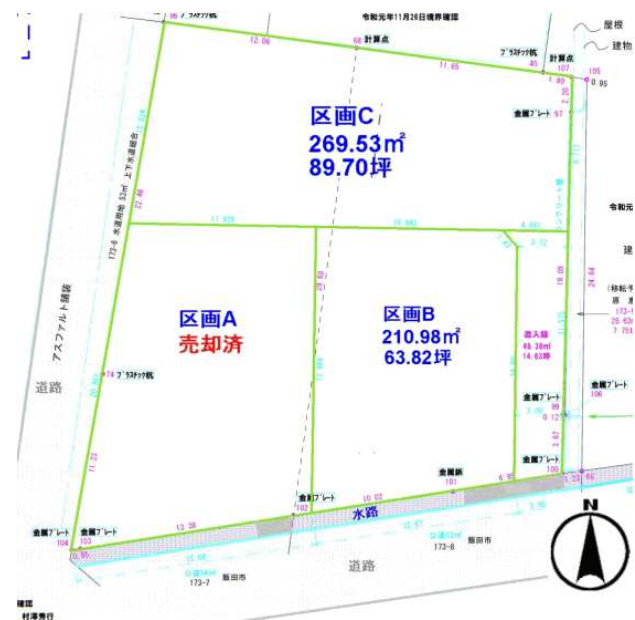
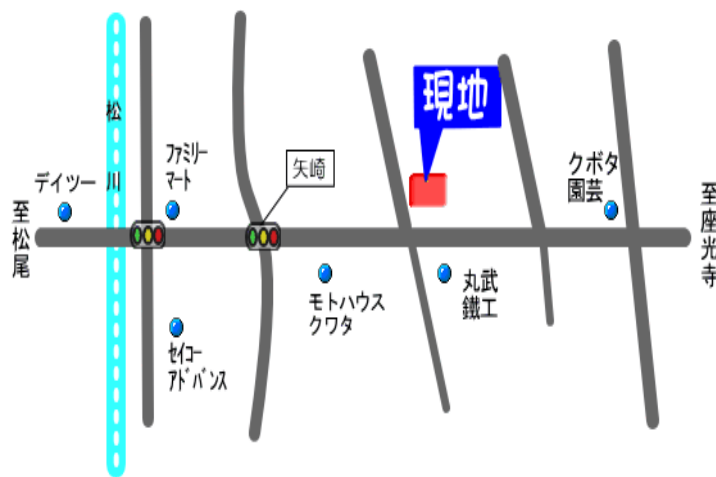


陽当たり良好

- ◇陽当たり良好
- ◇宅地造成済み価格
- ◇上下水道引込後の引き渡し
- ◇建築条件はありません



現地案内図



No. 宅地建物取引業執事免許(3)5152
(社)長野県宅地建物取引業協会会員

ART HOUSE アートハウス 株式会社
0265-28-1010
090-1828-1125

〒395-0155 飯田市三日市場316-1
URL: <http://arthouse5152.web.fc2.com/>