



売地 陽当たり良好

所在	松川町元大島
交通	JR山吹駅1.1km 徒歩14分
学区	松川中央小2.2km 徒歩28分 松川中2.4km 徒歩30分

価格 **480** 47,900円/坪
万円

面積	331.57㎡/ 100.29坪		
地目	田 (農転許可済) (現況 宅地)		
権利	所有権		
接道	南西側の幅員3.8mの公道に接道		
道負担	セットバックが必要		
都市計画	無指定 建坪率 60% 容積率 100%		
その他制限	長野県景観条例		
設備	飲用水	公営	汚水 合併浄化槽
	電気	中部電力	雑排水 合併浄化槽
	ガス	プロパン	雨水 浸透式
施設費用	上水道加入金 13mm 132,000円		
物件番号	U24-06-381	取引態様	売主
媒介報酬	媒介手数料 330,000円		
備考	■建築条件はありません。 上記面積は計画の為、変更になる場合があります。		

ふたつのアルプスを望む、ゆったり敷地約100坪土地のご紹介です
季節の移ろいを身近に感じる自然豊かな住宅地 緑に囲まれた閑静な住宅地で叶える穏やかな新生活



- 車で数分圏内 魅力の施設でリフレッシュ!
- ゴルフ場「高森カントリークラブ」まで車で9分
 - 信州まつかわ温泉「清流苑」まで車で9分
 - 松川インターまで車で7分の立地です



ご希望の方には
家庭菜園もご用意できます
お気軽にお声掛けください

- 陽当たり良好 ●利便性良好
- 車通りの少ない閑静な住宅地
- 令和7年2月造成工事完了しました!
- 合併浄化槽設置の補助金あります (詳しくはお問合せください)
- 災害リスクの少ない
「防災ハザードマップ対象外」エリア
(次ページハザードマップご確認下さい)

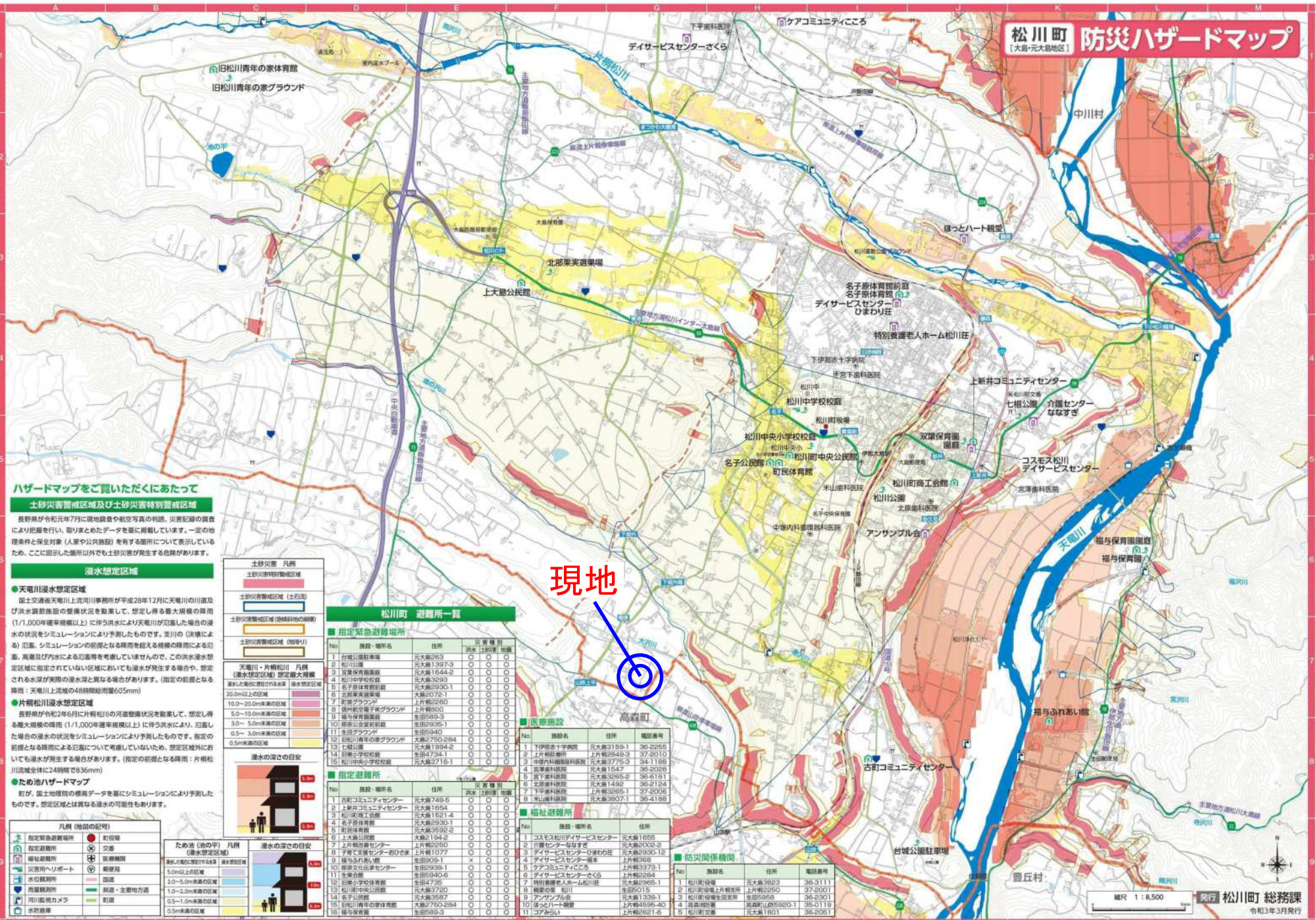
No. 宅地建物取引業県知事免許(4)5152
(公社)長野県宅地建物取引業協会会員

売主 株式会社 ART HOUSE アートハウス 0265-28-1010 090-1828-1125

仲介 株式会社 シノダ 0120-997-447
http://www.shinoda-estate.com

松川町 防災ハザードマップ

〔大島・元大島地区〕



ハザードマップをご覧いただくにあたって

土砂災害警戒区域及び土砂災害特別警戒区域
 長野県が令和元年7月に現地調査や航空写真等の判読、災害記録の調査により把握を行い、取りまとめたデータを基に判読しています。一定の地理条件と保全対象（人家や公共施設）を有する箇所について表示しているため、ここに図示した箇所以外でも土砂災害が発生する危険があります。

浸水想定区域

●天竜川浸水想定区域

国土交通省天竜川上流川岸事務所が平成28年12月に天竜川の川道及び洪水調節施設の整備状況を調査して、想定し得る最大規模の降雨（17,000年確率規模以上）に伴う洪水により天竜川が氾濫した場合の浸水の状況をシミュレーションにより予測したものです。支川の（決壊による）氾濫、シミュレーションの前提となる降雨を超える規模の降雨による氾濫、高さ及び内水による氾濫等を考慮していませんので、この浸水想定区域に指定されていない区域においても浸水が発生する場合があります。想定される水深が実際の浸水深と異なる場合があります。（指定の前提となる降雨：天竜川上流域の48時間総雨量60.5mm）

●片桐松川浸水想定区域

長野県が令和2年6月に片桐松川の河道整備状況を調査して、想定し得る最大規模の降雨（17,000年確率規模以上）に伴う洪水により、氾濫した場合の浸水の状況をシミュレーションにより予測したものです。指定の前提となる降雨による氾濫について考慮していませんので、想定区域においても浸水が発生する場合があります。（指定の前提となる降雨：片桐松川流域全体に248時間76.35mm）

●ため池ハザードマップ

町が、国土地理院の標高データを基にシミュレーションにより予測したものです。想定区域とは異なる浸水の可能性もあります。

土砂災害 凡例

- 土砂災害特別警戒区域
- 土砂災害警戒区域（土砂防）
- 土砂災害警戒区域（浸食防止の効用）
- 土砂災害警戒区域（物入り）

浸水の深さの目安



松川町 避難所一覧

指定緊急避難場所

No.	施設・場所名	住所	洪水	土砂災害	地震	火災
1	片桐公園	元大島197-3	○	○	○	○
2	片桐公園	元大島197-3	○	○	○	○
3	片桐公園	元大島197-3	○	○	○	○
4	片桐公園	元大島197-3	○	○	○	○
5	片桐公園	元大島197-3	○	○	○	○
6	片桐公園	元大島197-3	○	○	○	○
7	片桐公園	元大島197-3	○	○	○	○
8	片桐公園	元大島197-3	○	○	○	○
9	片桐公園	元大島197-3	○	○	○	○
10	片桐公園	元大島197-3	○	○	○	○
11	片桐公園	元大島197-3	○	○	○	○
12	片桐公園	元大島197-3	○	○	○	○
13	片桐公園	元大島197-3	○	○	○	○
14	片桐公園	元大島197-3	○	○	○	○
15	片桐公園	元大島197-3	○	○	○	○

指定避難所

No.	施設・場所名	住所	洪水	土砂災害	地震	火災
1	コスモスセンター	元大島749-8	○	○	○	○
2	上片桐コミュニティセンター	元大島1854	○	○	○	○
3	片桐町工務会	元大島1521-4	○	○	○	○
4	名子体育館	元大島2930-1	○	○	○	○
5	野良山公民館	元大島1632-2	○	○	○	○
6	上大島公民館	元大島194-2	○	○	○	○
7	上片桐公民館	元大島2260	○	○	○	○
8	上片桐公民館	元大島2260	○	○	○	○
9	上片桐公民館	元大島2260	○	○	○	○
10	上片桐公民館	元大島2260	○	○	○	○
11	上片桐公民館	元大島2260	○	○	○	○
12	上片桐公民館	元大島2260	○	○	○	○
13	上片桐公民館	元大島2260	○	○	○	○
14	上片桐公民館	元大島2260	○	○	○	○
15	上片桐公民館	元大島2260	○	○	○	○
16	上片桐公民館	元大島2260	○	○	○	○

現地



医療施設

No.	施設名	住所	電話番号
1	下伊那赤十字病院	元大島3159-1	36-2255
2	上片桐病院	上片桐2949-3	37-2010
3	中野内科総合診療科	元大島3775-3	34-1186
4	高瀬内科	元大島1547	36-2006
5	野良山診療科	元大島2935-2	36-6161
6	元大島診療科	元大島1482	36-2134
7	下片桐診療科	元大島2265-1	37-2006
8	上片桐診療科	元大島3207-1	36-5188

福祉避難所

No.	施設・場所名	住所
1	コスモス松川サービスセンター	元大島1656
2	介護センターななすき	元大島2002-2
3	介護センターななすき	元大島3302-12
4	介護センターななすき	元大島368
5	介護センターななすき	元大島3373-1
6	介護センターななすき	元大島284
7	特別養護老人ホーム松川	元大島3669-1
8	特別養護老人ホーム松川	元大島3669-1
9	特別養護老人ホーム松川	元大島3669-1
10	特別養護老人ホーム松川	元大島3669-1
11	特別養護老人ホーム松川	元大島3669-1
12	特別養護老人ホーム松川	元大島3669-1
13	特別養護老人ホーム松川	元大島3669-1
14	特別養護老人ホーム松川	元大島3669-1
15	特別養護老人ホーム松川	元大島3669-1
16	特別養護老人ホーム松川	元大島3669-1
17	特別養護老人ホーム松川	元大島3669-1
18	特別養護老人ホーム松川	元大島3669-1
19	特別養護老人ホーム松川	元大島3669-1
20	特別養護老人ホーム松川	元大島3669-1

防災関係機関

No.	施設名	住所	電話番号
1	消防団	元大島3323	36-3111
2	消防団	元大島2250	37-2001
3	消防団	元大島2938	36-2001
4	消防団	元大島3202-1	36-6119
5	消防団	元大島1801	36-2061