

**売地****利便性良好**

所在 飯田市上郷黒田

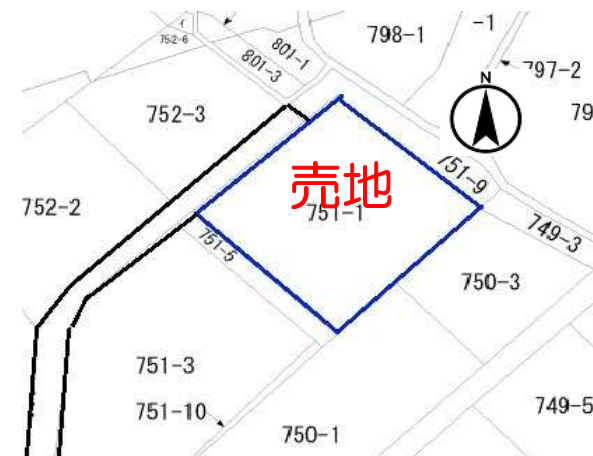
交通 JR桜町駅0.6km 徒歩8分

学区 上郷小学校1.2km 徒歩15分
高陵中学校1.4km 徒歩18分

価格

650 82,200円/坪
万円

面 積	261.49㎡/ 79.10坪			
地 目	宅地 (現況 宅地)			
権 利	所有権			
接 道	北西側の幅員約2mの公道に接道			
道 路 担 負	要セッバック			
都 市 計 画	第一種 住居	建坪率 60%	容積率 200%	
そ の 他 制 限	飯田市景観条例			
設 備	飲 用 水	公営水道	汚 水	公共下水
	電 気	中部電力	雑 排 水	公共下水
	ガ ス	LPガス	雨 水	浸透式
施 設 等 用 費	上水道加入金 負担なし			
	下水道受益者負担金 負担なし			
物 件 番 号	U26-01-403	取 引 態 様	媒介	
媒 介 報 酬	媒介手数料 330,000円			
備 考	・ 現況有姿でのお引渡しです。			
	・ 既存建物は買主負担により解体する。			



- 利便性良好
- JR桜町駅まで徒歩8分
- JR伊那上郷駅まで徒歩11分
- 建築条件はありません



No.

長野県知事免許(4)5152号
(公社)長野県宅地建物取引業協会会員有限会社
ART HOUSE アートハウス 0265-28-1010
090-1828-1125〒395-0155 飯田市三日市場316番地1
Web : <https://arthouse-estate.com/>
mail : arthouse@mis.janis.or.jp