



借地権付中古住宅

所在	飯田市上郷別府
交通	JR伊那上郷駅0.5km 徒歩7分
学区	上郷小学校0.8km 徒歩10分 高陵中学校1.1km 徒歩14分

価格 **650** 万円

土地	面積	521.83㎡ / 157.85坪
	地目	宅地 (現況 宅地)
地	権利	定期借地権 借地料年額154,300円
	接道	北側公道に接道
	道路負担	

建物	延面積	111.72㎡	33.79坪
	1階	20.74㎡	6.27坪
	2階	44.32㎡	13.40坪
	3階	46.66㎡	14.11坪
構造	木造セメント瓦葺き3階建て		
築年月	昭和55年4月新築		

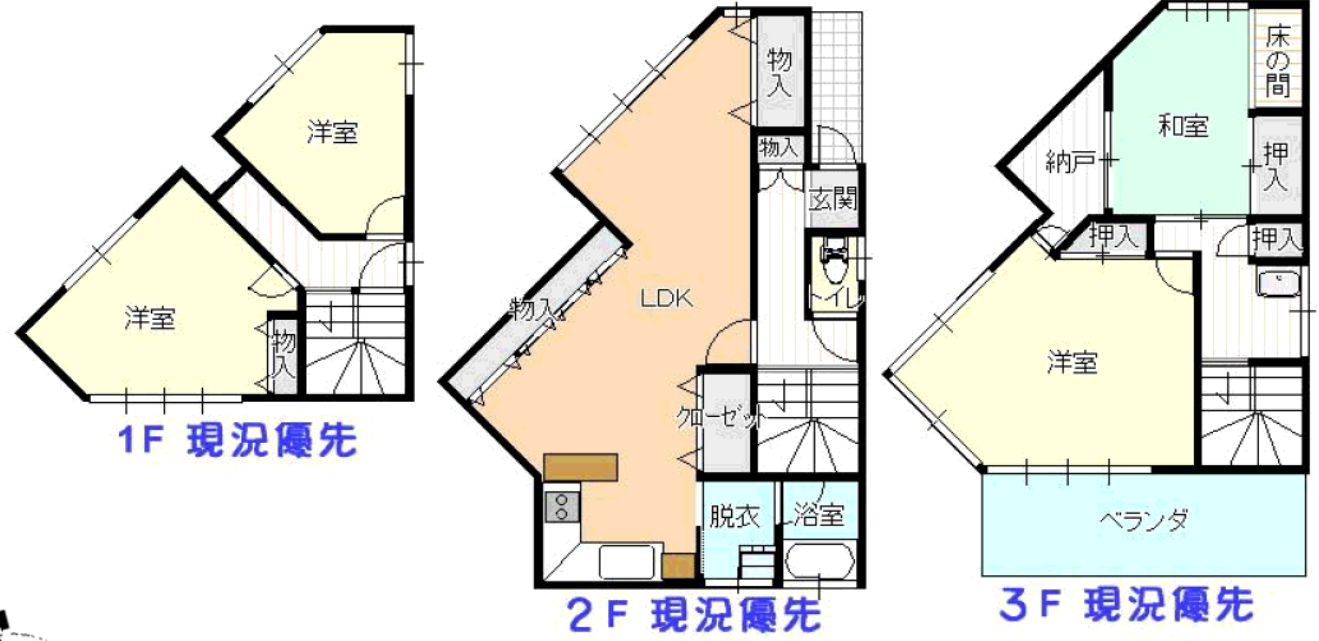
制限・設備	都市計画	第1種 住居	建坪率 60%	容積率 200%	
	その他制限	飯田市景観条例 建築基準法第22条区域			
	設備	飲用水	公営水道	汚水	公共下水道
		電気	中部電力	雑排水	公共下水道
		ガス	LPガス	雨水	側溝等

備考	物件番号	C20-11-314	取引態様	仲介
	媒介報酬	280,500円 (消費税込)		
	備考			

No. 長野県知事免許(3)5152号
(公社)長野県宅地建物取引業協会会員

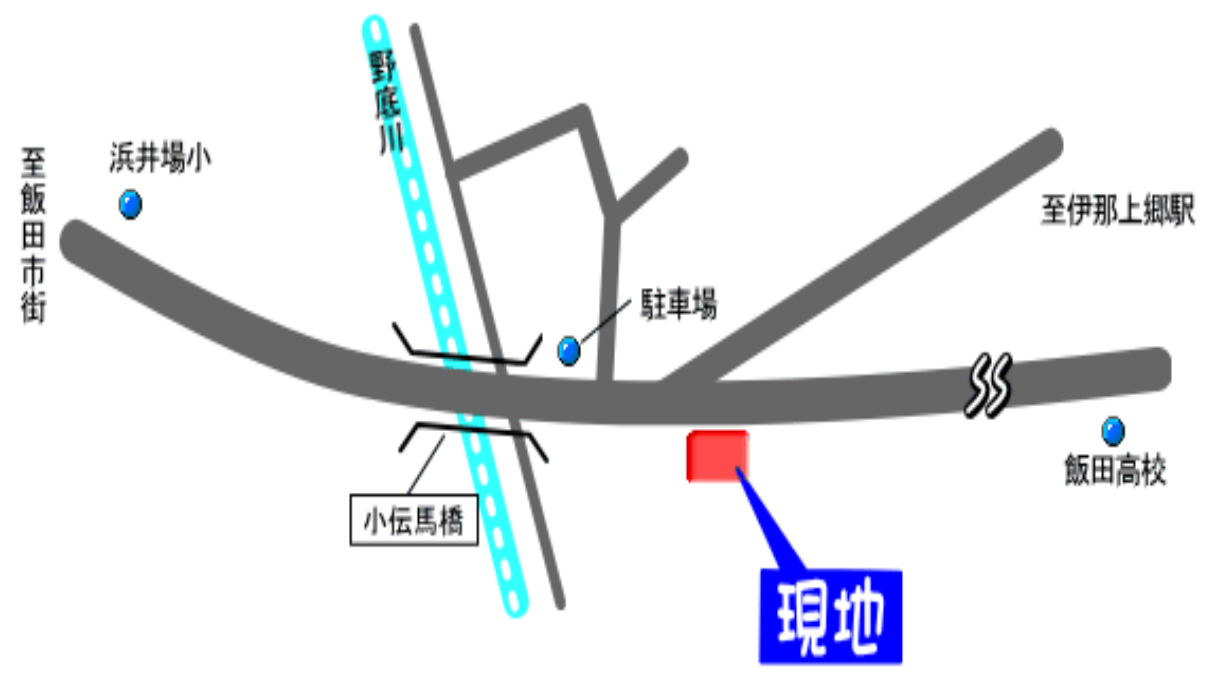


◇伊那上郷駅まで徒歩7分!
小・中学校へも近く、利便性良好です◇



◇陽当たり良好
◇利便性良好
◇駐車3台可能

現地案内図



有限会社 **ART HOUSE アートハウス** 0265-28-1010 090-1828-1125

〒395-0155 飯田市三日市場316-1
URL: <https://arhouse-estate.com/>
mail: arhouse@mis.janis.or.jp