



土地付き建物

所在 飯田市座光寺

交通 JR桜町駅2.7km 徒歩34分
コンビニ0.9km 徒歩12分

学区 座光寺小学校1.5Km 徒歩19分
高陵中学校2.5Km 徒歩32分

価格 **2,500** 万円

土地 面積 465.41㎡/ 140.78坪
地目 宅地 (現況 宅地)

権利 所有権
接道 南東面の公道幅員5mに接道
道路負担 無し

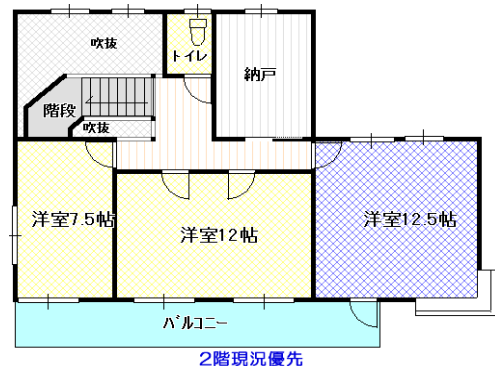
建物 面積 281.82㎡/ 85.25坪
1階 208.97㎡ 63.21坪
2階 72.85㎡ 22.03坪

構造 木造かわらぶき2階建て
築年月 平成7年9月 新築

制限・設備 都市計画 無指定 建坪率 60% 容積率 100%
その他 飯田市景観条例
設備 飲用水 公営水道 汚水 公共下水道
電気 中部電力 雑排水 公共下水道
ガス プロパン 雨水 側溝

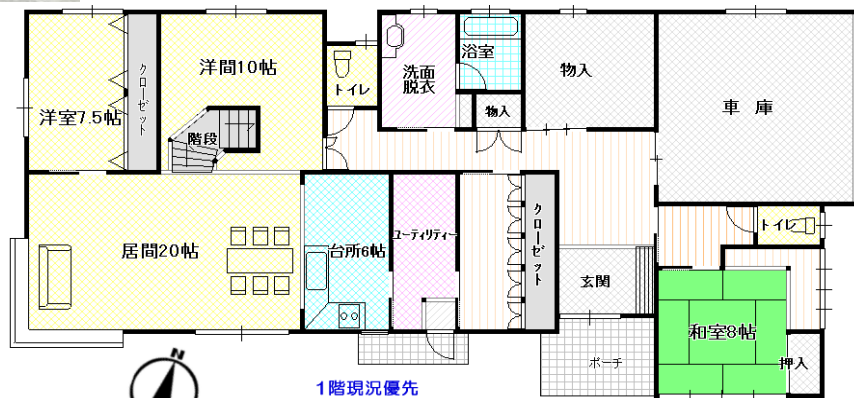
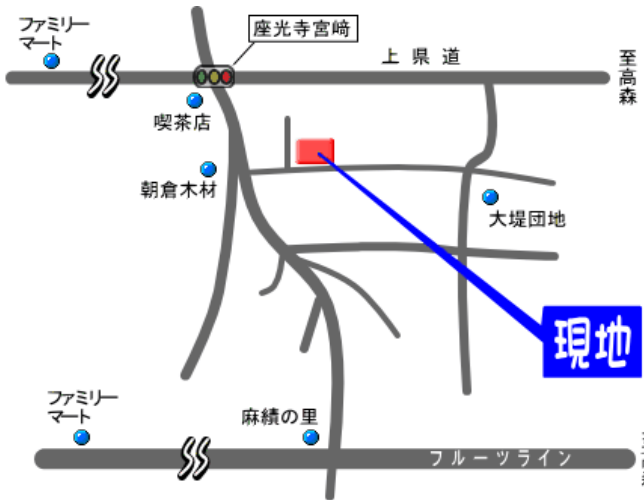
備考 物件番号 C20-11-316 取引態様 媒介
媒介報酬 891,000円 (消費税込)

備考 ■現況渡し
■現在居住中につき内覧希望の場合、要予約
■引渡し時期 令和3年4月



陽当たり良好

現地案内図



◇陽当たり良好 南アルプス眺望良好
◇車庫・太陽光発電あります
◇広々とした敷地
◇ゆとりの間取り
大家族様にもおすすめです



No. 長野県知事免許(3)5152号
(公社)長野県宅地建物取引業協会会員

ART HOUSE アートハウス 0265-28-1010
090-1828-1125

〒395-0155 飯田市三日市場316-1
URL : <https://arthouse-estate.com/>
mail : arthouse@mis.janis.or.jp