



土地付き建物

所在 飯田市座光寺

交通 JR桜町駅2.7km 徒歩34分
コンビニ0.9km 徒歩12分

学区 座光寺小学校1.5Km 徒歩19分
高陵中学校2.5Km 徒歩32分

価格 **2,250** 万円

| | | |
|----|------|------------------|
| 土地 | 面積 | 465.41㎡/ 140.78坪 |
| | 地目 | 宅地 (現況 宅地) |
| 地 | 権利 | 所有権 |
| | 接道 | 南東面の公道幅員5mに接道 |
| | 道路負担 | 無し |

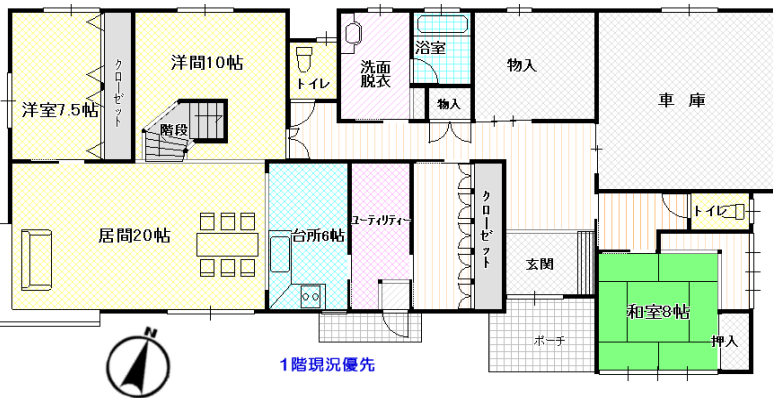
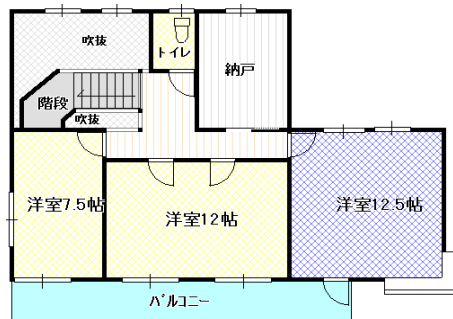
| | | |
|-----|-------------|-----------------|
| 建物 | 面積 | 281.82㎡/ 85.25坪 |
| | 1階 | 208.97㎡ 63.21坪 |
| | 2階 | 72.85㎡ 22.03坪 |
| 構造 | 木造かわらぶき2階建て | |
| 築年月 | 平成7年9月 新築 | |

| | | | | | | |
|-------|------|---------|-----|-------|-----|------|
| 制限・設備 | 都市計画 | 無指定 | 建坪率 | 60% | 容積率 | 100% |
| | その他 | 飯田市景観条例 | | | | |
| 設備 | 飲用水 | 公営水道 | 汚水 | 合併浄化槽 | | |
| | 電気 | 中部電力 | 雑排水 | 合併浄化槽 | | |
| | ガス | プロパン | 雨水 | 側溝 | | |

| | | | | |
|----|------|-----------------|------|----|
| 備考 | 物件番号 | C20-11-316 | 取引態様 | 媒介 |
| | 媒介報酬 | 808,500円 (消費税込) | | |
| 備考 | | ■現況渡し | | |
| | | ■内覧希望の場合、要予約 | | |



- ◇陽当たり良好 南アルプス眺望良好
 - ◇車庫・太陽光発電あります
 - ◇広々とした敷地
 - ◇ゆとりの間取り
- 大家族様にもおすすめです



現地案内図



No. 長野県知事免許(3)5152号
(公社)長野県宅地建物取引業協会会員

有限会社 **ART HOUSE アートハウス** ☎0265-28-1010
☎090-1828-1125

〒395-0155 飯田市三日市場316-1
URL: <https://arthouse-estate.com/>
mail: arthouse@mis.janis.or.jp