



土地付中古住宅

所在	飯田市北方
交通	JR切石駅1.1km 徒歩14分 入-パ-西友0.5km 徒歩7分
学区	伊賀良小学校1.5km 徒歩19分 旭ヶ丘中学校3.1km 徒歩39分

価格 **2,950** 万円

土地	面積	582.24㎡/ 176.12坪
	地目	宅地 (現況 宅地)
地	権利	所有権
	接道	南西側幅員約4.5mの公道に接道
	その他	

建物	面積	148.11㎡/ 44.80坪
	1階	148.11㎡ 44.80坪
物	構造	木造瓦葺き平家建て
	築年月	昭和62年10月

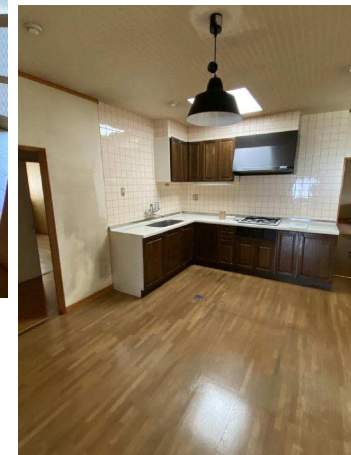
制限・設備	都市計画	準工業	建坪率 60%	容積率 200%	
	その他制限	飯田市景観条例			
	設備	飲用水	公営水道	汚水	公共下水道
		電気	中部電力	雑排水	公共下水道
		ガス	LPガス	雨水	側溝

備考	物件番号	C21-05-331	取引態様	媒介
	媒介報酬	1,039,500円 (消費税込)		
		■現況渡し		

No. 長野県知事免許(3)5152号
(公社)長野県宅地建物取引業協会会員



暮らしやすい平家住宅です



広々敷地176坪 庭があります♪
部屋数・収納ともに豊富な住宅です
西友、コンビニなど徒歩圏内です



- ・陽当たり良好
- ・利便性良好
- ・落ち着いたある和風外観住宅
- ・管理状態良好
- ・駐車場4台可能 (うち2台カーポートあります)

有限会社 **ART HOUSE アートハウス** 0265-28-1010 090-1828-1125

〒395-0155 飯田市三日市場316-1
Web : <https://arthouse-estate.com/>
mail : arthouse@mis.janis.or.jp