



土地付住宅

所在	飯田市桐林
交通	JR駄科駅1.4km 徒歩18分 スーパーあいばん0.2km 徒歩3分
学区	竜丘小学校0.8km 徒歩10分 緑ヶ丘中学校2.3km 徒歩29分

価格 **1,850** 万円

土地	面積	625.70㎡/ 189.27坪	
	地目	宅地・雑種地 (現況 宅地)	
	権利	所有権	
	接道	南西側幅員3.0mの公道に接道	
その他			

建物	面積	173.86㎡/ 52.59坪
	1階	124.18㎡ 37.56坪
	2階	49.68㎡ 15.02坪
物	構造	木造瓦葺き2階建て
	築年月	昭和56年6月

制限・設備	都市計画	無指定	建坪率 60%	容積率 100%	
	その他制限	飯田市景観条例 文化財保護法			
	設備	飲用水	公営水道	汚水	公共下水道
		電気	中部電力	雑排水	公共下水道
	ガス	LPガス	雨水	側溝	

備考	物件番号	C21-09-340	取引態様	媒介
	媒介報酬	676,500円 (消費税込)		
	備考	○現在居住中のため内覧の際は事前に連絡をお願いいたします ○土地面積は計画面積の為変更になる場合があります		

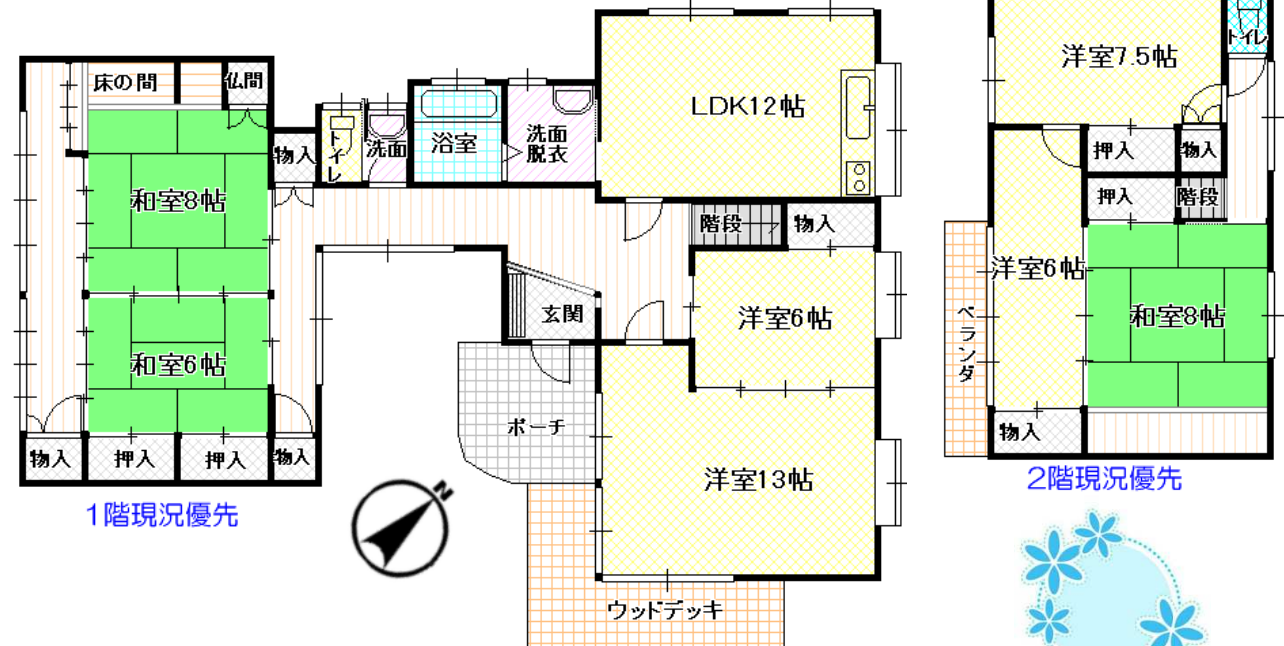
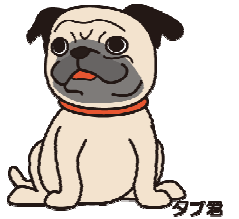


現地案内図



陽当たり良好

利便性の良い環境です♪
徒歩圏内にスーパーあいばん、信金、
コンビニ、ホームセンター等あります



- ・陽当たり良好
- ・利便性良好
- ・敷地 ゆとりの約189坪
- ・駐車スペース8台可能

買い物等にも便利な立地です

No. 長野県知事免許(3)5152号
(公社)長野県宅地建物取引業協会会員

有限会社 **ART HOUSE** アートハウス
0265-28-1010
090-1828-1125

〒395-0155 飯田市三日市場316番地1
Web : <https://arthouse-estate.com/>
mail : arthouse@mis.janis.or.jp