



土地付中古住宅

| | |
|-----|-----------------------------|
| 所在 | 飯田市大瀬木 |
| 交通 | 飯田インター 車で12分 |
| その他 | キラヤ伊賀良店 車で11分 カインズ 車で17分 |

価格 **720 万円**

| | | | |
|----|-----|--------------------|--|
| 土地 | 面積 | 1,221.00㎡/ 369.35坪 | |
| | 地目 | 宅地 (現況 宅地) | |
| | 権利 | 所有権 | |
| | 接道 | 西側の公道に接道 | |
| | その他 | | |

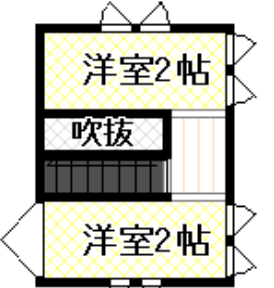
| | | | |
|----|----|-----------------|----------------|
| 建物 | 面積 | 142.43㎡/ 43.08坪 | |
| | 積況 | 1階 | 139.94㎡ 42.33坪 |
| | | 2階 | 8.83㎡ 2.67坪 |

| | | |
|---|-----|-----------------|
| 物 | 構造 | 木造亜鉛メッキ鋼板葺き2階建て |
| | 築年月 | 平成2年6月 |

| | | | | | |
|-------|-------|----------------------|------|-----|-------|
| 制限・設備 | 都市計画 | 無指定 建坪率 60% 容積率 100% | | | |
| | その他制限 | 飯田市景観条例 土砂災害防止法 | | | |
| | 設備 | 飲用水 | 公営水道 | 汚水 | 合併浄化槽 |
| | | 電気 | 中部電力 | 雑排水 | 合併浄化槽 |
| ガス | | LPガス | 雨水 | 浸透式 | |

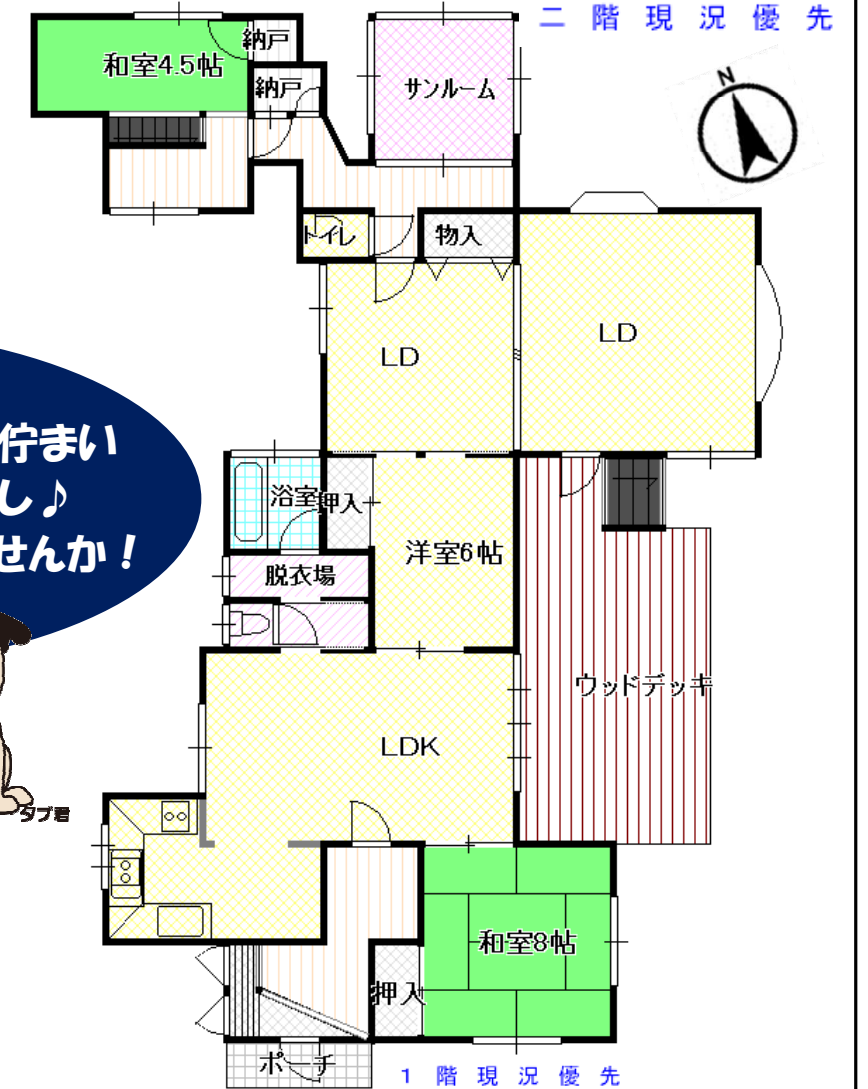
| | | | | |
|----|------|------------------------------|------|----|
| 備考 | 物件番号 | C23-07-403 | 取引態様 | 媒介 |
| | 媒介報酬 | 330,000円 (消費税込) | | |
| | 備考 | ■現況渡し ■内覧ご希望の方は事前にご連絡ください | | |

敷地広々、部屋数豊富！
別荘としてだけでなく、専用住宅としてもお勧めします



・標高約870mの沢城湖 飯田高原別荘地です
キャンプ、自然散策、釣り、ボートなど
森と湖に囲まれた自然を満喫できる別荘地です
・飯田インターから車で10分とアクセス良好です

現地案内図



No. 長野県知事免許(3)5152号
(公社)長野県宅地建物取引業協会会員

ART HOUSE アートハウス 0265-28-1010 090-1828-1125

〒395-0155 飯田市三日市場316-1
Web : <https://arthouse-estate.com/>
mail : arthouse@mis.janis.or.jp