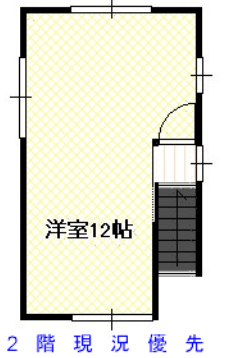
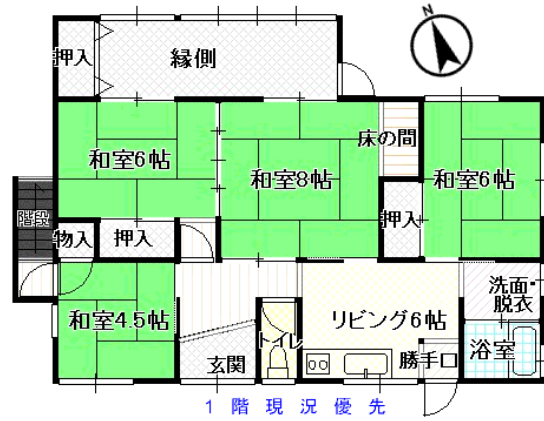




借地権付建物

所在	飯田市鼎一色
交通	JR鼎駅1.6km 徒歩20分
学区	鼎小学校1.3km 徒歩17分 鼎中学校1.0km 徒歩13分



価格 **330** 万円

土地	面積	184.20㎡/ 55.72坪	
	地目	宅地 (現況 宅地)	
	権利	借地権	
	接道	西側の公道に接道	
	道路負担	無し	

面積	112.54㎡/ 34.04坪	
	1階	87.06㎡ 26.33坪
	2階	25.48㎡ 7.70坪
構造	木・軽量鉄骨造亜鉛メッキ鋼板葺き2階建て	
築年月	昭和47年9月 新築	

制限・設備	都市計画	無指定 建坪率 60% 容積率 100%			
	その他制限	飯田市景観条例 飯田市文化財保護法			
	設備	飲用水	公営	汚水	公共下水
		電気	中部電力	雑排水	公共下水
	ガス	LPガス	雨水	浸透式	

備考	物件番号	C24-04-433	取引態様	仲介
	媒介報酬	167,200円 (消費税込)		
		■年間借地料/150,800円 ■現況引き渡しです。 ■現在居住中の為、内覧を希望の際は事前にご連絡ください。		



- 陽当たり良好
- 利便性良好
- 閑静な住宅地

No. 長野県知事免許(3)5152号
(公社)長野県宅地建物取引業協会会員

有限会社 **ART HOUSE アートハウス** 0265-28-1010 090-1828-1125

〒395-0155 飯田市三日市場316-1
Web : <https://arthouse-estate.com/>
mail : arthouse@mis.janis.or.jp